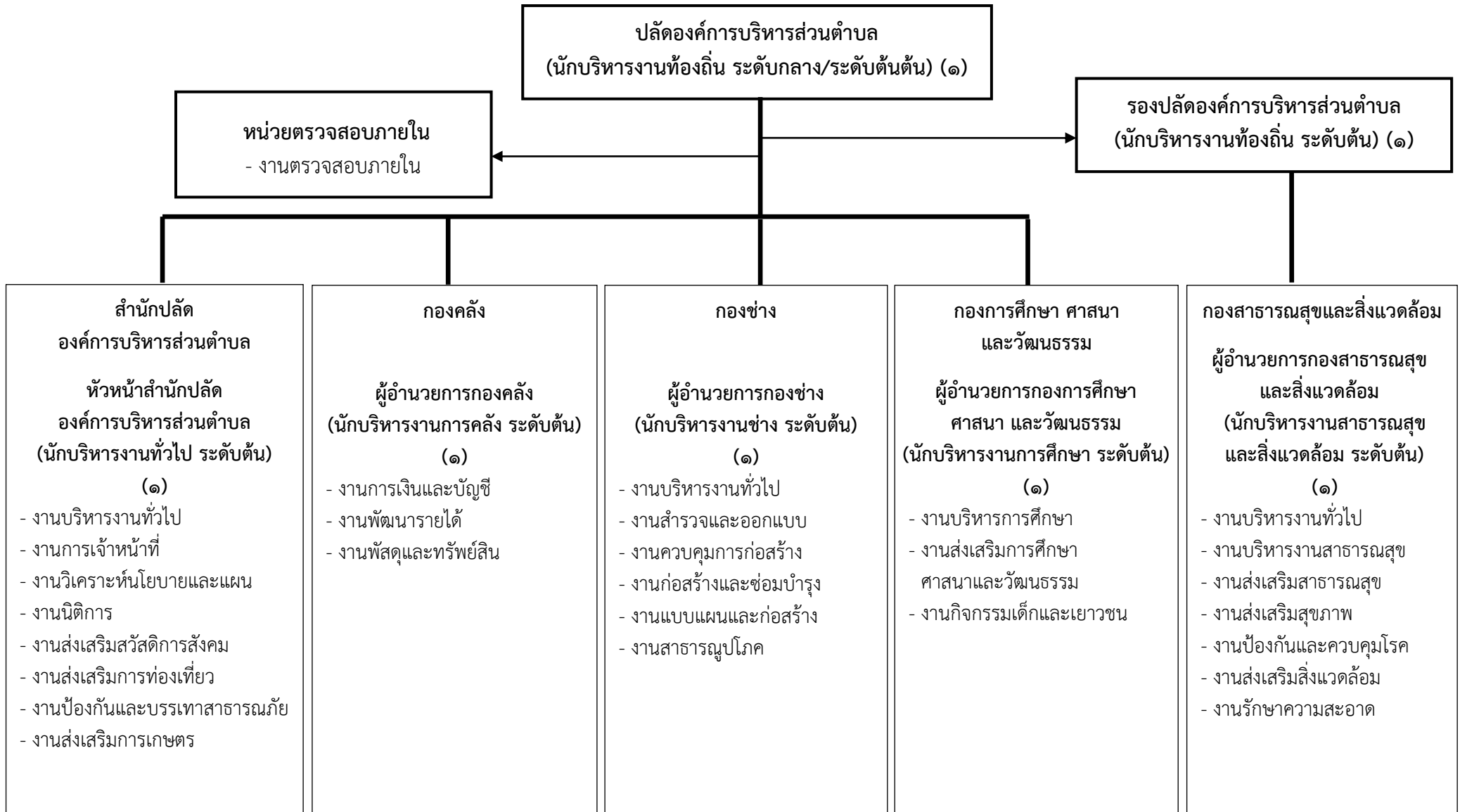


**แผนผังโครงสร้างการแบ่งส่วนราชการขององค์การบริหารส่วนตำบลวัดดาว**



## โครงสร้างการบริหารงาน สำนักปลัดองค์การบริหารส่วนตำบล

## หัวหน้าสำนักปลัดองค์การบริหารส่วนตำบล (นักบริหารงานทั่วไป ระดับต้น)

### - งานบริหารงานทั่วไป

๑. เจ้าพนักงานธุรการ (ปฏิบัติงาน/ชำนาญงาน) จำนวน ๑ อัตรา

#### พนักงานจ้างตามภารกิจ

๑. ผู้ช่วยเจ้าพนักงานธุรการ จำนวน ๑ อัตรา

#### พนักงานจ้างทั่วไป

๑. คนงาน จำนวน ๑ อัตรา
๒. พนักงานขับรถยนต์ จำนวน ๑ อัตรา

### - งานวิเคราะห์นโยบายและแผน

๑. นักวิเคราะห์นโยบายและแผน  
(ปฏิบัติการ/ชำนาญการ) จำนวน ๑ อัตรา

### - งานการเจ้าหน้าที่

๑. นักทรัพยากรบุคคล  
(ปฏิบัติการ/ชำนาญการ) จำนวน ๑ อัตรา

### - งานนิติการ

๑. นิติกร (ปฏิบัติการ/ชำนาญการ) จำนวน ๑ อัตรา

### - งานป้องกันและบรรเทาสาธารณภัย

๑. นักป้องกันและบรรเทาสาธารณภัย  
(ปฏิบัติการ/ชำนาญการ) จำนวน ๑ อัตรา

#### พนักงานจ้างทั่วไป

๑. ยาม จำนวน ๑ อัตรา

### - งานส่งเสริมการท่องเที่ยว

### - งานส่งเสริมสวัสดิการสังคม

๑. นักพัฒนาชุมชน (ปฏิบัติการ/ชำนาญการ) จำนวน ๑ อัตรา

#### พนักงานจ้างตามภารกิจ

๑. ผู้ช่วยนักพัฒนาชุมชน จำนวน ๑ อัตรา

### - งานส่งเสริมการเกษตร

#### พนักงานจ้างตามภารกิจ

๑. ผู้ช่วยเจ้าพนักงานการเกษตร จำนวน ๑ อัตรา

#### พนักงานจ้างทั่วไป

๑. คนงาน จำนวน ๑ อัตรา

ระดับ	อำนาจการท้องถิ่น ระดับกลาง	อำนาจการท้องถิ่น ระดับต้น	ปฏิบัติการ/ชำนาญการ	ปฏิบัติงาน/ชำนาญงาน	ลูกจ้างประจำ (ถาวร)	พนักงานจ้าง (ภารกิจ)	พนักงานจ้าง (ทั่วไป)
จำนวน	-	๑	๕	๑	-	๓	๔

## โครงสร้างการบริหารงานกองคลัง

### ผู้อำนวยการกองคลัง (นักบริหารงานการคลัง ระดับต้น)

#### - งานการเงินและบัญชี

๑. นักวิชาการการเงินและบัญชี (ปฏิบัติการ/ชำนาญการ) จำนวน ๑ อัตรา
๒. เจ้าพนักงานการเงินและบัญชี (ปฏิบัติงาน/ชำนาญงาน) จำนวน ๑ อัตรา

#### พนักงานจ้างตามภารกิจ

๑. ผู้ช่วยเจ้าพนักงานการเงินและบัญชี จำนวน ๑ อัตรา

#### - งานพัฒนารายได้

๑. นักวิชาการจัดเก็บรายได้ (ปฏิบัติการ/ชำนาญการ) จำนวน ๑ อัตรา

#### พนักงานจ้างตามภารกิจ

๑. ผู้ช่วยนักวิชาการจัดเก็บรายได้ จำนวน ๑ อัตรา

#### - งานพัสดุและทรัพย์สิน

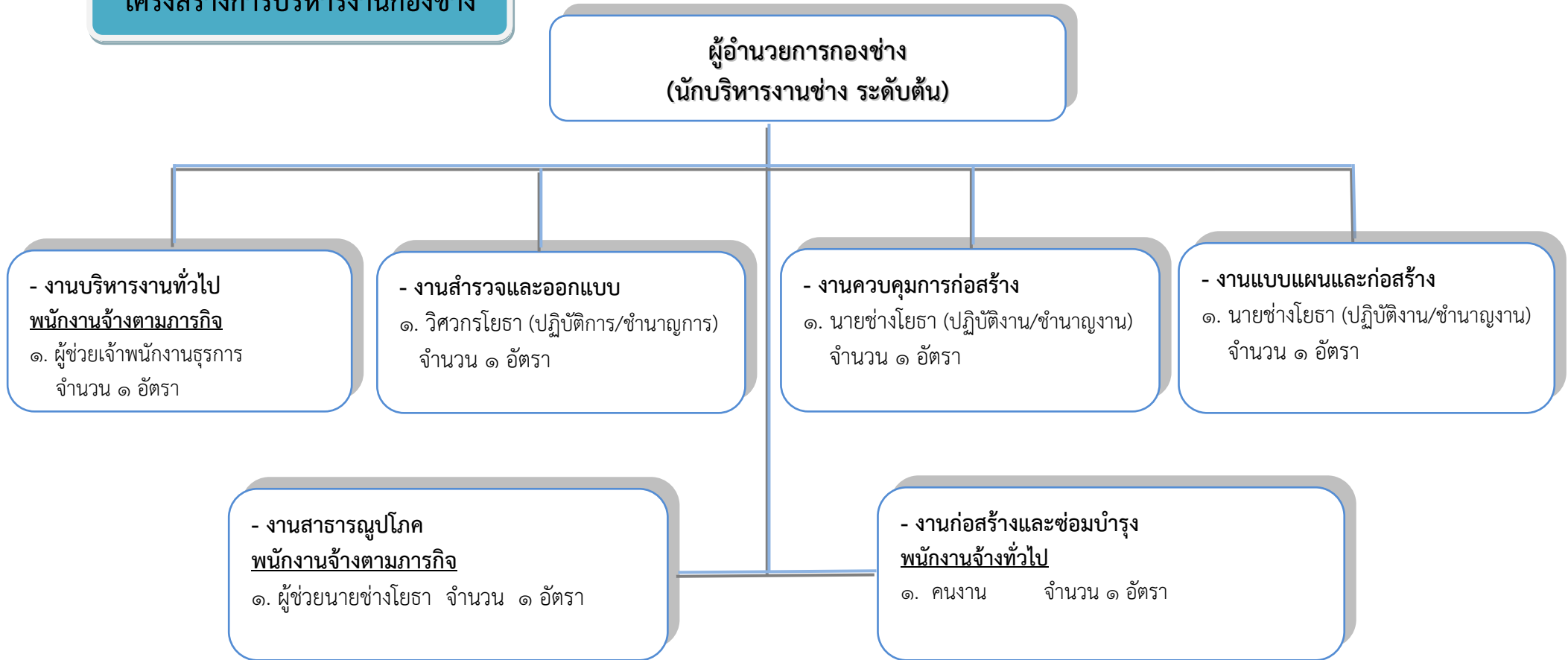
๑. นักวิชาการพัสดุ (ปฏิบัติการ/ชำนาญการ) จำนวน ๑ อัตรา
๒. เจ้าพนักงานพัสดุ (ปฏิบัติงาน/ชำนาญงาน) จำนวน ๑ อัตรา

#### พนักงานจ้างตามภารกิจ

๑. ผู้ช่วยเจ้าพนักงานพัสดุ จำนวน ๑ อัตรา

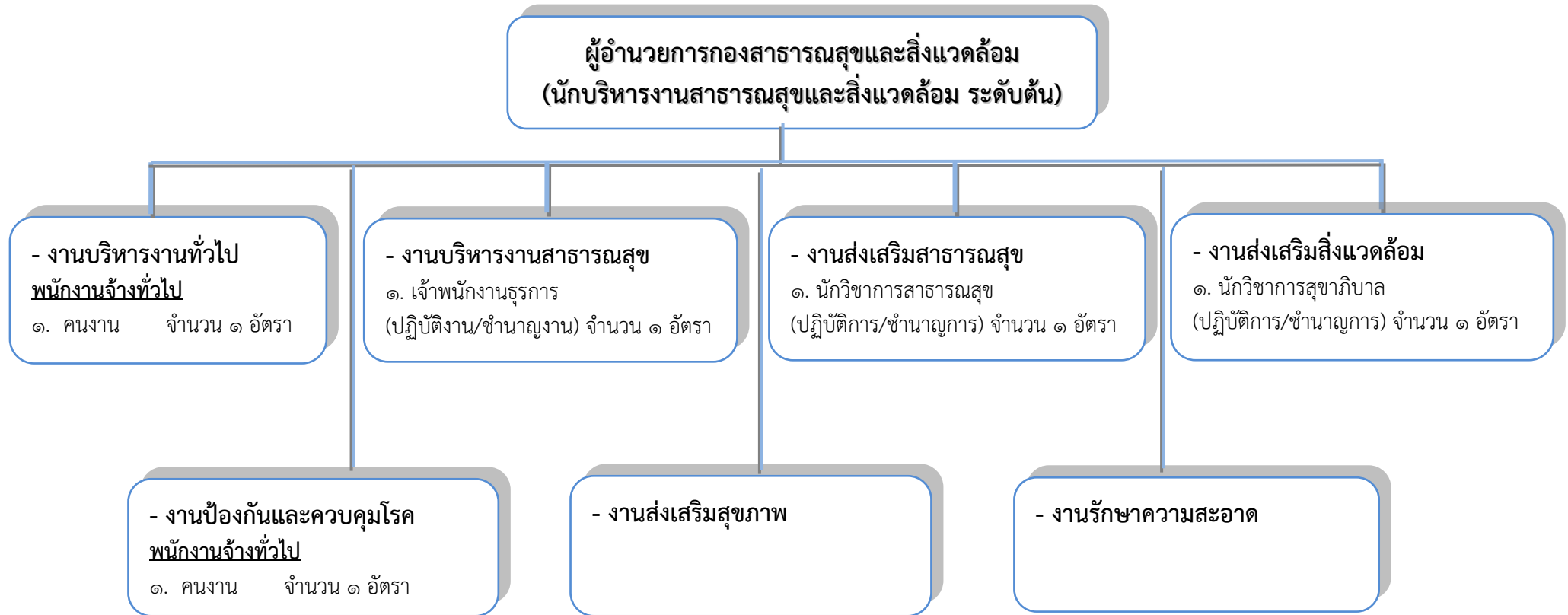
ระดับ	อำนาจการท้องถิ่น ระดับกลาง	อำนาจการท้องถิ่น ระดับต้น	ปฏิบัติการ/ชำนาญการ	ปฏิบัติงาน/ชำนาญงาน	ลูกจ้างประจำ (ถ่ายโอน)	พนักงานจ้าง (ภารกิจ)	พนักงานจ้าง (ทั่วไป)
จำนวน	-	๑	๓	๒	-	๓	-

## โครงสร้างการบริหารงานกองช่าง



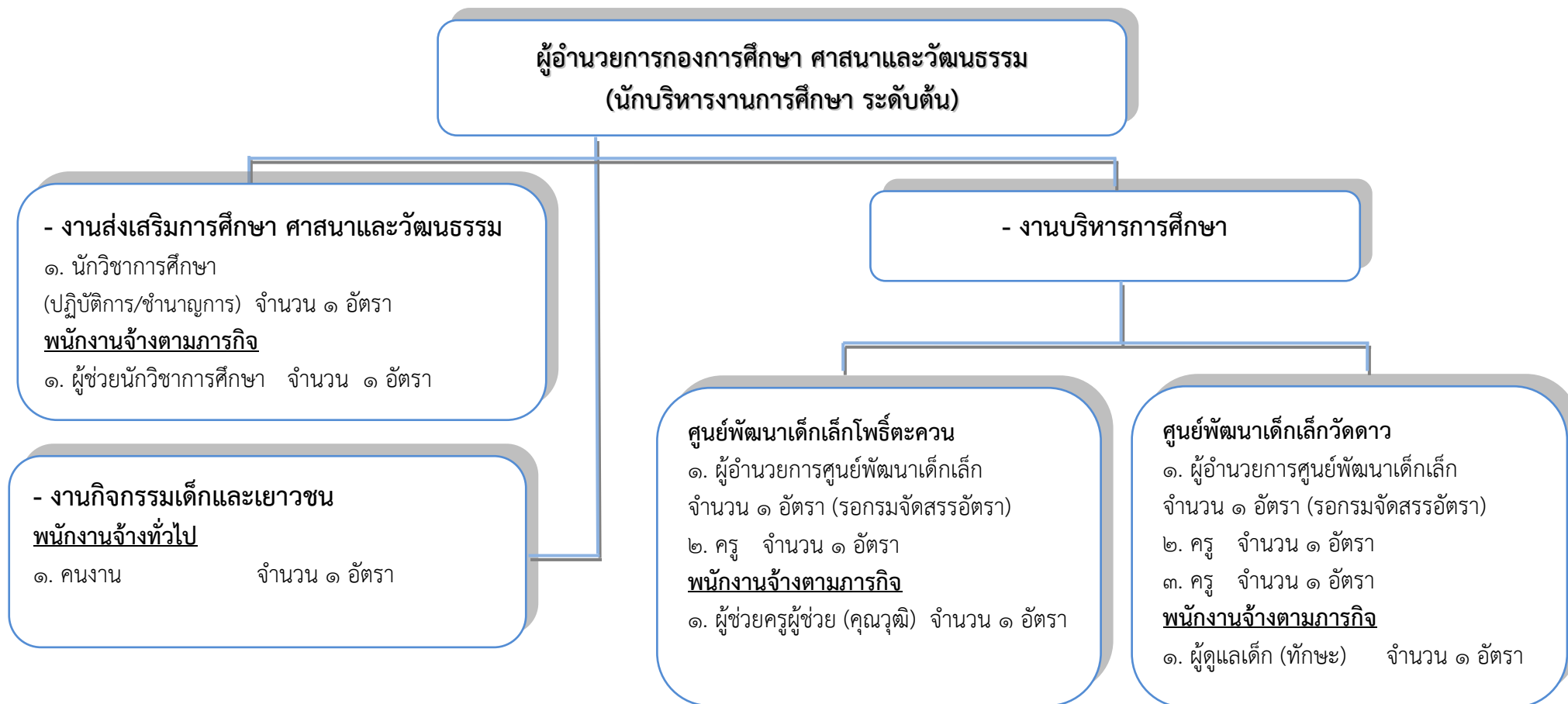
ระดับ	ผู้อำนวยการท้องถิ่น ระดับกลาง	ผู้อำนวยการท้องถิ่น ระดับต้น	ปฏิบัติการ/ชำนาญการ	ปฏิบัติงาน/ชำนาญงาน	ลูกจ้างประจำ (ถ้ายโอน)	พนักงานจ้าง (ภารกิจ)	พนักงานจ้าง (ทั่วไป)
จำนวน	-	๑	๑	๒	-	๒	๑

## โครงสร้างการบริหารงานกองสาธารณสุขและสิ่งแวดล้อม



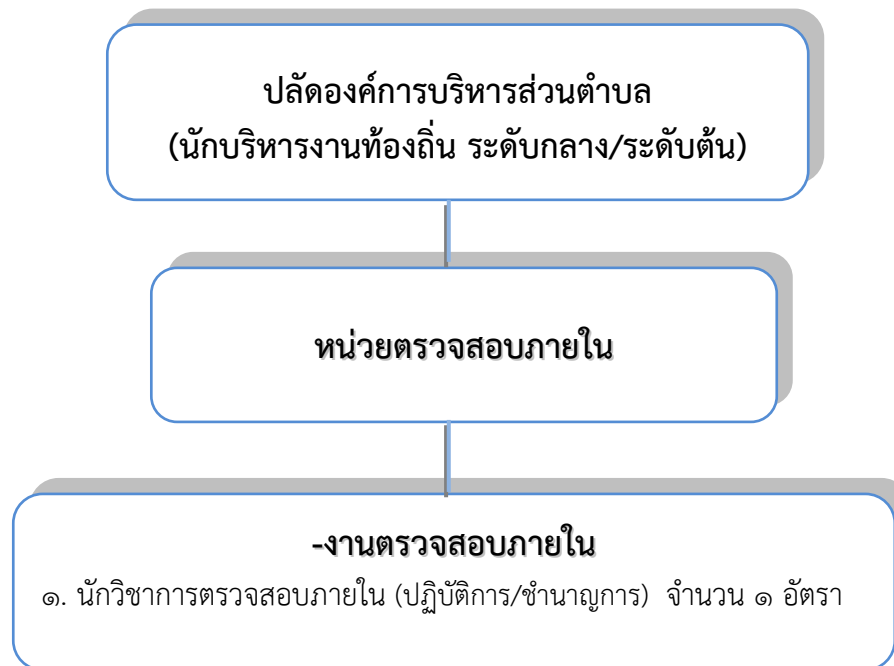
ระดับ	อำนาจการท้องถิ่น ระดับกลาง	อำนาจการท้องถิ่น ระดับต้น	ปฏิบัติการ/ชำนาญการ	ปฏิบัติงาน/ชำนาญงาน	ลูกจ้างประจำ (ถ่ายโอน)	พนักงานจ้าง (ภารกิจ)	พนักงานจ้าง (ทั่วไป)
จำนวน	-	๑	๒	๑	-	-	๒

## โครงสร้างการบริหารงานกองการศึกษา ศาสนาและวัฒนธรรม



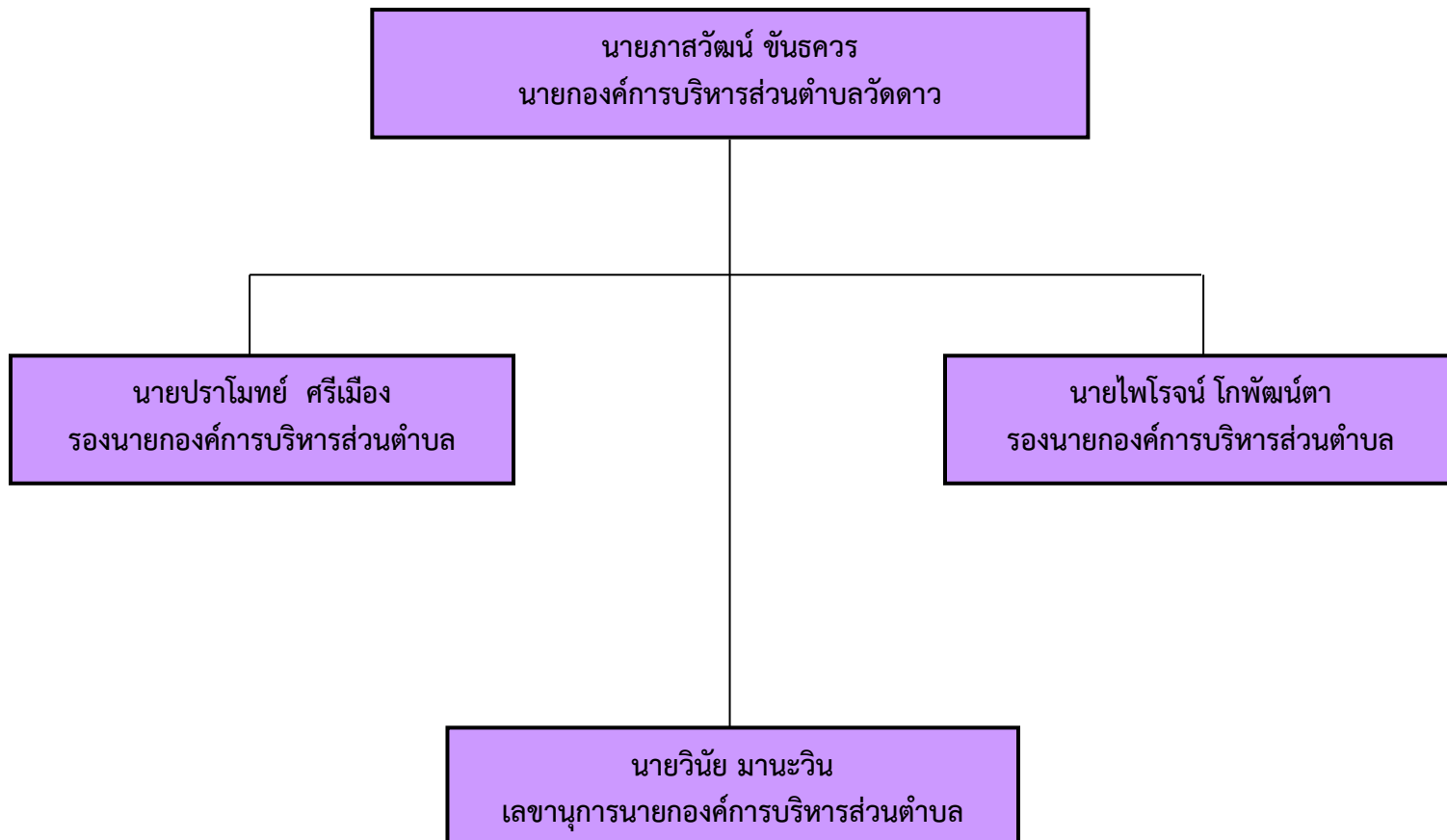
ระดับ	ผู้อำนวยการท้องถิ่น ระดับกลาง	ผู้อำนวยการท้องถิ่น ระดับต้น	ผู้อำนวยการ ศูนย์พัฒนาเด็กเล็ก	ปฏิบัติการ/ชำนาญการ	ปฏิบัติงาน/ชำนาญงาน	ครู	พนักงานจ้าง (ภารกิจ)	พนักงานจ้าง (ทั่วไป)
จำนวน	-	๑	๒	๑	-	๓	๓	๑

## โครงสร้างหน่วยตรวจสอบภายใน

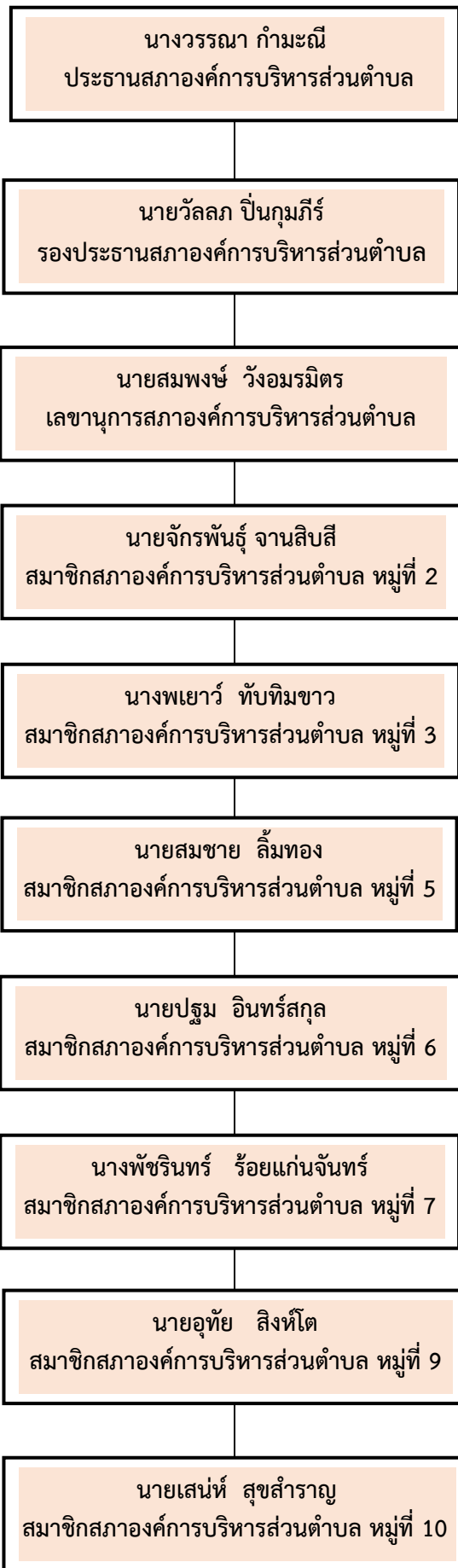


ระดับ	อำนาจการท้องถิ่น ระดับกลาง	อำนาจการท้องถิ่น ระดับต้น	ปฏิบัติการ/ชำนาญการ	ปฏิบัติงาน/ชำนาญงาน	ลูกจ้างประจำ (ถ่ายโอน)	พนักงานจ้าง (ภารกิจ)	พนักงานจ้าง (ทั่วไป)
จำนวน	-	-	๑	-	-	-	-

โครงสร้างฝ่ายการเมือง  
คณะผู้บริหารองค์การบริหารส่วนตำบลวัดดาว



**โครงสร้างฝ่ายการเมือง**  
**สมาชิกสภาองค์การบริหารส่วนตำบลวัดดาว**



# โครงสร้างฝ่ายข้าราชการประจำ พนักงานส่วนตำบล และพนักงานจ้าง ขององค์การบริหารส่วนตำบลวัดดาว

